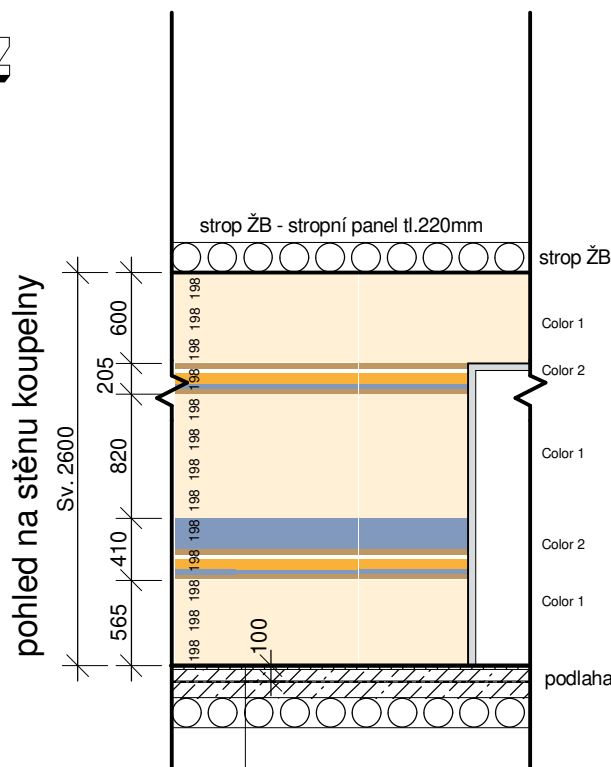


ŘEZ



Barva bude upřesněna investorem při realizaci stavby:

Color 1

Rozměr (cm): 20 x 40
Rozměr (mm): 198 x 398 x 7
Povrch: hladký, lesklý
Barva: investor

Ks / m2: 12.5

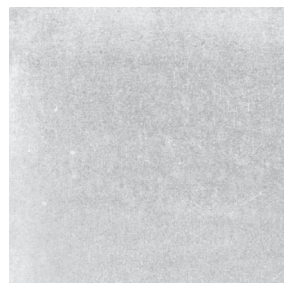
Color 2

Rozměr (cm): 20 x 40
Rozměr (mm): 198 x 398 x 7
Povrch: hladký, lesklý
Barva: investor

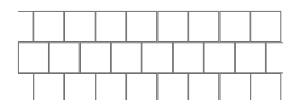
Ks / m2: 12.5

Koup. + WC = obvod 8,20 bm x 2,60 = 21,32 m2
- šlechtový uzávěr (dvířka) - 0,64m2
celkem 20,68m2 obkladů
5 m2 Color 1
16 m2 Color 2

Legenda hmot - podlaha



dlažba- koupelna s WC:
Dlažba šedá 20x20 cm
Katalogové číslo:
Rozměr (cm): 20 x 20
Rozměr (mm): 198 x 198 x 9
Barva: šedá
Design beton
Povrch mat
Jakost I. jakost
Protiskluznost: R9/A
Ks / m2: 25



Koup. + WC = plocha = 3,12m2
- vanička (800x1200)=0,96m2
celkem 2,16m2 dlažby

Dle původní PD:

- Ker. dlažba
- cementové lože 50mm
- hydroizolace
- podkladní beton tl.50mm
- železobetonový strop

Poznámka:

- demontáž obkladů a dlažeb
- po obroušení podlahy a stěn zbytků cementu (lepidla) po obkladech a dlažby, bude provedena penetrace
- ložný beton u podlahy, doplnit, vyrovnat
- obklady - nové, hladké, lesklé v. 2600
- dlažby - nové, protiskluznost R10
- koupelna s WC (strop) =Vysoce hodnotná interiérová omyvatelná barva s fungicidními a antibakteriálně účinnými látkami = antibakteriální barva

- nový nátěr na stěnu u kuch. linky (místo obkladů), třída oděru 1; PROFI BABY COLOR + penetrace
- ostatní (chodby, pokoje) nová výmalba stěna, stropů disperzní barva

- Protipožární zpěnovací mřížka EI 30, 200x100mm pro odvětrání v Inst. šachtách umístěno pod stropem, napojeno na stávající centrální VT Potrubí.

Poznámka k vybavení kuchyňským nábytkem:

dodavatel nechá odsouhlasit návrh vybavení, uspořádání, barvu a pod. investorem!

Návrh:

dřevotříská, melaminová fólie, ABS plast, polypropylenový plast

Čelo zásuvky:dřevotříská, melaminová fólie, Plastový lem, polypropylenový plast



Zásuvky:dřevotříská, Fólie

Zadní díl:Dřevovláknitá deska, Akrylová barva

Pracovní deska:dřevotříská, Vysokotlaký melaminový laminát, Vysokotlaký melaminový laminát, Plastový lem, Fólie

Nástěnná skříňka, vzor ořech

© Tento výkres je originál, bez souhlasu autora je jeho kopírování trestné dle §2, §12, §13 a §61 autorského Zákon č.121/2000 Sb.

AUTORIZOVANÝ STAVITEL č. 0300772		Razítko  	
Pařízek Petr			
Dolnická 2513/13, 350 02 Cheb, tel.:359 604 839			
Objednatel : Město Cheb			
nám. Krále Jiřího z Poděbrad 1/14; 350 20 Cheb			
Polyfunkční dům stavební úprava se změnou užívání obec Cheb, ulice Dragounská č.p.2272/12			
Měřítko: 1 : 50	Obklady a dlažby	PD	DSP
Kótováno v mm		Kraj	Karlovarský
		Okres	Cheb
		MěÚ	Cheb
		Datum	09/2021
		Č. výkresu :	D.1.1.- 08

Dokumentace není odolná vodě ani vlhkosti.